

Problème de vision (rétinopathie et glaucome)



Aggravation de l'asthme. HTAP.



Stéatose hépatique non alcoolique (foie gras, NAFLD).



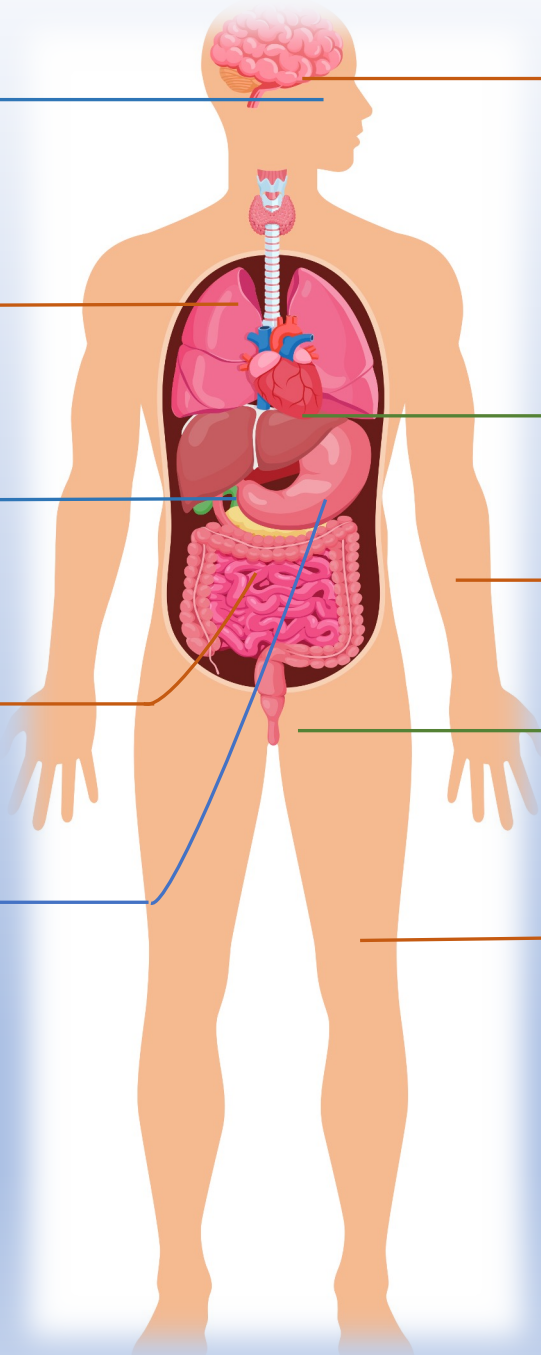
Diabète de type 2. Difficulté à traiter le diabète. Augmentation du taux de sucre.



Reflux gastrique.



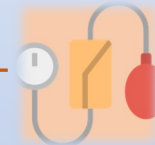
Maladies causées par le syndrome d'apnées du sommeil



AVC. Démence. Dépression
Troubles cognitifs.



Infarctus. Coronaropathie.
Arythmie cardiaque. Fibrillation auriculaire. Insuffisance cardiaque. Mort subite.



Hypertension artérielle.



Troubles sexuels, baisse de l'érection, baisse du désir.



Baisse de la densité osseuse.



Altération du système immunitaire, plus vulnérable aux infections.